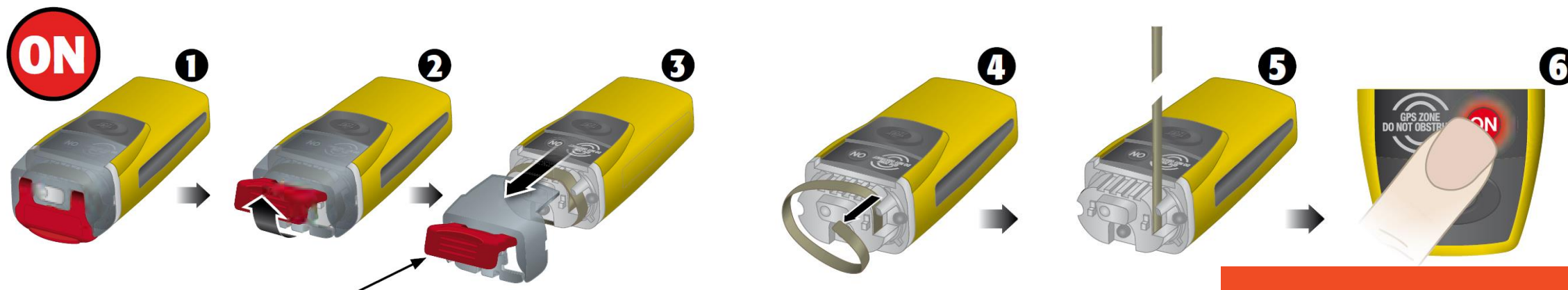


DISTRESS BEACON GUIDE / BALISE DE DETRESSE CONSIGNES / BALIZA DE SUGURIDAD INSTRUCCIONES

FASTFIND – 106mm X 47mm X 34mm – 150gr



ON

1

2

3

4

5

6



Only use in an emergency

- 1) Pull off the red plastic cover and unwrap the antenna until it stands vertical
- 2) Press « ON » Button



Utilisez en cas d'urgence

- 1) Relevez et retirez le cache rouge puis déployez l'antenne à la verticale
- 2) Appuyez sur le bouton « ON »



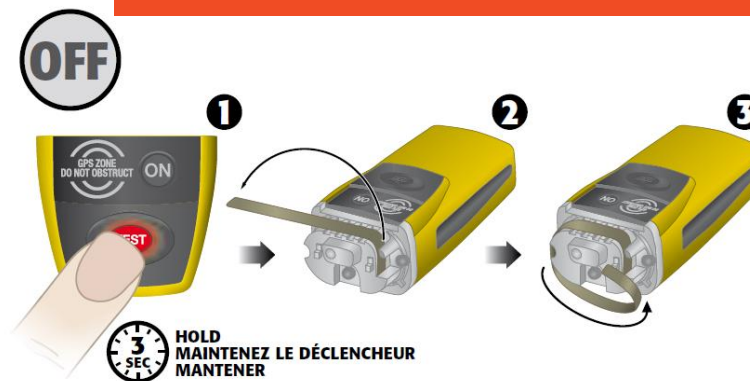
Use en caso de emergencia

- 1) Levante y retire la cubierta roja y luego despliegue la antena verticalmente
- 2) Pulse el botón « ON »

The antenna is spring loaded, do not extend it in the direction of a face!

L'antenne est sur ressort, ne pas la déployer en direction d'un visage !

La antena está cargada por resorte, ¡no la extiende en la dirección de una cara!



OFF

1

2

3

3 SEC


HOLD
MAINTENEZ LE DÉCLENCHEUR
MANTENER

DISTRESS BEACON GUIDE / BALISE DE DETRESSE CONSIGNES / BALIZA DE SUGURIDAD INSTRUCCIONES

RESCUE ME PLB1 – OCEAN SIGNAL – 76mm X 52mm X 32mm – 115gr




Only use in an emergency

- 1) Fully deploy the antenna using the black cord
- 2) Lift the protective flap and press the button  for 1 second (green light)




Utilisez en cas d'urgence

- 1) Déployez complètement l'antenne à l'aide de la tirette noire
- 2) Relevez le volet de protection et appuyez sur le bouton  pendant 1 seconde (voyant vert)



Use en caso de emergencia

- 1) Despliegue completamente la antena usando la lengüeta negra
- 2) Tirar la faceta de protección y presionar el botón  1 secunda (Led verde)



Hold for 1sec